

Tarif

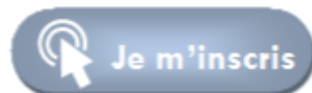
	22/02	23/02	22 & 23/02
Membres SBGIMR, CFGI et SIM	75 €	75 €	120 €
Non-membres	95 €	95 €	170 €
Etudiants	20 €	20 €	40 €

Veuillez régler le montant global de l'inscription sur le compte de la SBGIMR/BVIGRM :

IBAN : BE85 0015 3285 2806

BIC : GEBABEBB

avec la mention « JE Après-Mine + nom du participant »

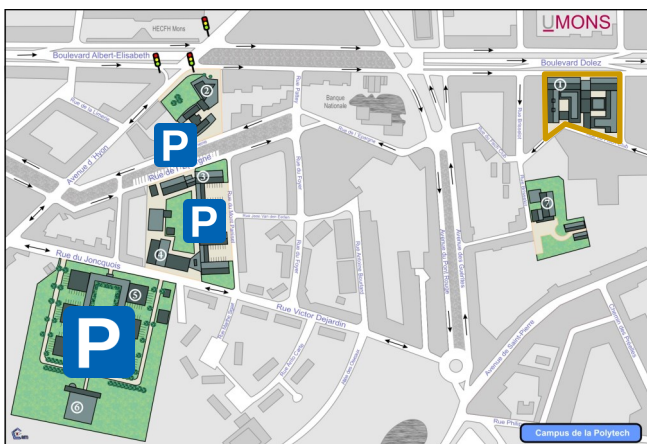


Date limite : 15 février 2018

Adresses

Jour 1 : UMONS, Université de Mons, Faculté Polytechnique, Salle académique
Boulevard Dolez 31, 7000 Mons, Belgique

Jour 2: Bruay-la-Buissière



- ▶ La salle académique est dans le bâtiment A sur la carte.
- ▶ Possibilités de parking rue de l'Epargne, rue du Mont Panisel ou sur le site du Joncquois, à environ 10 minutes à pied.
- ▶ Accès en train depuis la gare de Mons (20 min à pied, 15 minutes en navette City R avec un départ toutes les 15 min.)

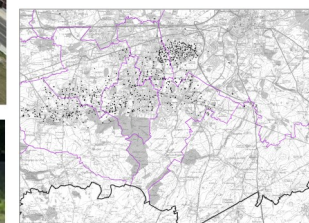
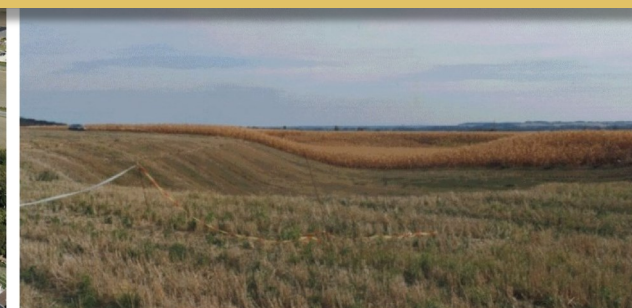


Société Belge de Géologie de l'Ingénieur et de Mécanique des Roches
sbgimr-bvigrm.be

Contact : Fanny Descamps
fanny.descamps@umons.ac.be
+32 65 37 45 17

L'après-mine

de la gestion passée et présente aux perspectives d'avenir



22 et 23 février 2018

En collaboration avec la
im société de
l'industrie minérale
et le Goupement des Membres Belges de la SIM



Société Belge de
Géologie de l'Ingénieur et
de Mécanique des Roches



Comité Français de
Géologie de l'Ingénieur
et de l'Environnement

L'après-mine

La France et la Belgique ont en commun un passé minier important, notamment dans les bassins houillers, et des problèmes analogues consécutifs à l'arrêt des activités. Dans les deux pays, une réglementation encadre la gestion de l'après-mine, des méthodes sont développées pour prévenir et gérer les risques associés, une expertise existe pour gérer les problèmes géotechniques et environnementaux. Ainsi, la SBGIMR et le CFGI proposent, en collaboration avec la SIM, un tour d'horizon de l'après-mine dans nos deux pays. Cette activité de deux jours abordera, d'abord à travers un panel d'exposés, les différents thèmes liés à l'après-mine, notamment la gestion administrative, méthodologique et technique, les aspects environnementaux mais aussi le potentiel de valorisation des anciens sites miniers. La seconde journée sera consacrée à des visites de sites illustrant ces différents aspects.

Jeudi 22 février 2018

- 9:00 Accueil
- 9:30 Allocutions de bienvenue, par les Présidents de la SBGIMR, du CFGI et de la SIM

1ère partie : Introduction

- 9:40 Panorama des anciens bassins d'exploitation et problématique d'après-mine, par Y. Paquette (Ineris) et J-P Tshibangu (UMONS)

2ème partie : Gestion de l'après-mine

- 10:20 Gestion de l'après-mine en France: organisation et outils réglementaires, par O. Astier (MTES/B3S)
- 10:40 Politique de gestion du sous-sol en Wallonie, par B. Tricot (SPW-DGO3)
- 11:00 *Pause café*
- 11:20 De l'expertise à la gestion opérationnelle: problématiques et introduction aux cas spécifiques lorrains, par R. Hadadou (Geoderis) et G. Vigneron (BRGM-DPSM)



- 11:50 Gestion technique de l'après-mine en Belgique (sécurisation, inspection), par P. Delforge (ECFC)
- 12:10 Les outils méthodologiques en France: guides de gestion et des aléas, par R. Salmon (Ineris)
- 12:30 L'évaluation des aléas de mouvement de terrain : un nouvel outil de prévention adapté au risque minier en Wallonie, par A. Kheffi (ISSeP)
- 12:50 *Lunch sandwiches*

3ème partie : Etudes de cas, aménagements, environnement et perspectives

- 14:00 Gestion des problèmes environnementaux: classements des sites et études d'orientation, par P. Baranger (Geoderis)
- 14:20 Gestion environnementale des anciens sites miniers suite à la DDIE : exemples des sites du district minier de Pontgibaud, par I. Girardeau (DPSM/BRGM)
- 14:40 Démergement : approche générale du problème et cas spécifique de Cuesmes (Belgique), par A. Rorive (UMONS)
- 15:00 Utilisation de sites miniers pour le stockage d'énergie sous forme gravitaire ou de chaleur, par R. Charlier (ULiège)
- 15:20 *Pausé café*
- 15:40 Bonnes pratiques de remise en état de mines à ciel ouvert et implications sur les conséquences pour l'après-mine, par A. Vincent (Mica-Environnement)
- 16:00 Expérience de gazéification souterraine et post-burn à Thulin (Belgique), par M. Mostade (MostCoal)
- 16:20 Introduction aux visites de sites, par S. Lemal (UTAM Nord)
- 16:40 Synthèse générale de la journée, par J-P Tshibangu (UMONS)
- 17:00 *Drink de clôture*

Vendredi 23 février 2018

Le BRGM DPSM Utam Nord (S. Lemal) propose une visite dans le Bruais et le Lensois sur le thème des aménagements urbains en contexte minier, le risque gaz et inondation. On commentera également le paysage minier avec les nombreux terrils aperçus ou aménagements de sites.

- 07:45 *Départ de Mons en car*
- 09:00 *Etape en gare de Lens*
- 09:30 Rendez-vous à Bruay pour la visite de la station de relevage et du système anti-crue
- 11:00 Fosse 4 de Bruay : aménagement d'écoquartiers et problématique de l'aménagement en zone polluée autour de puits de mine
- 12:00 Sondage de décompression S25
- 12:30 *Retour vers Lens*
- 13:00 *Déjeuner*
- 14:30 Terril T 74B
- 15:30 Installations de Gazonor à Avion
- 17:00 *Retour vers Lens (gare TGV) puis Mons*

