

Raisonner la production d'énergies renouvelables dans un territoire : le Beauvaisis (Oise-60)

Mardi 18 juin 2019

Magali Jakubowicz

*Chargée de mission plan climat air énergie territorial,
Communauté d'agglomération du Beauvaisis*

Guillaume Sergeant

*Directeur du service développement durable,
Communauté d'agglomération du Beauvaisis*










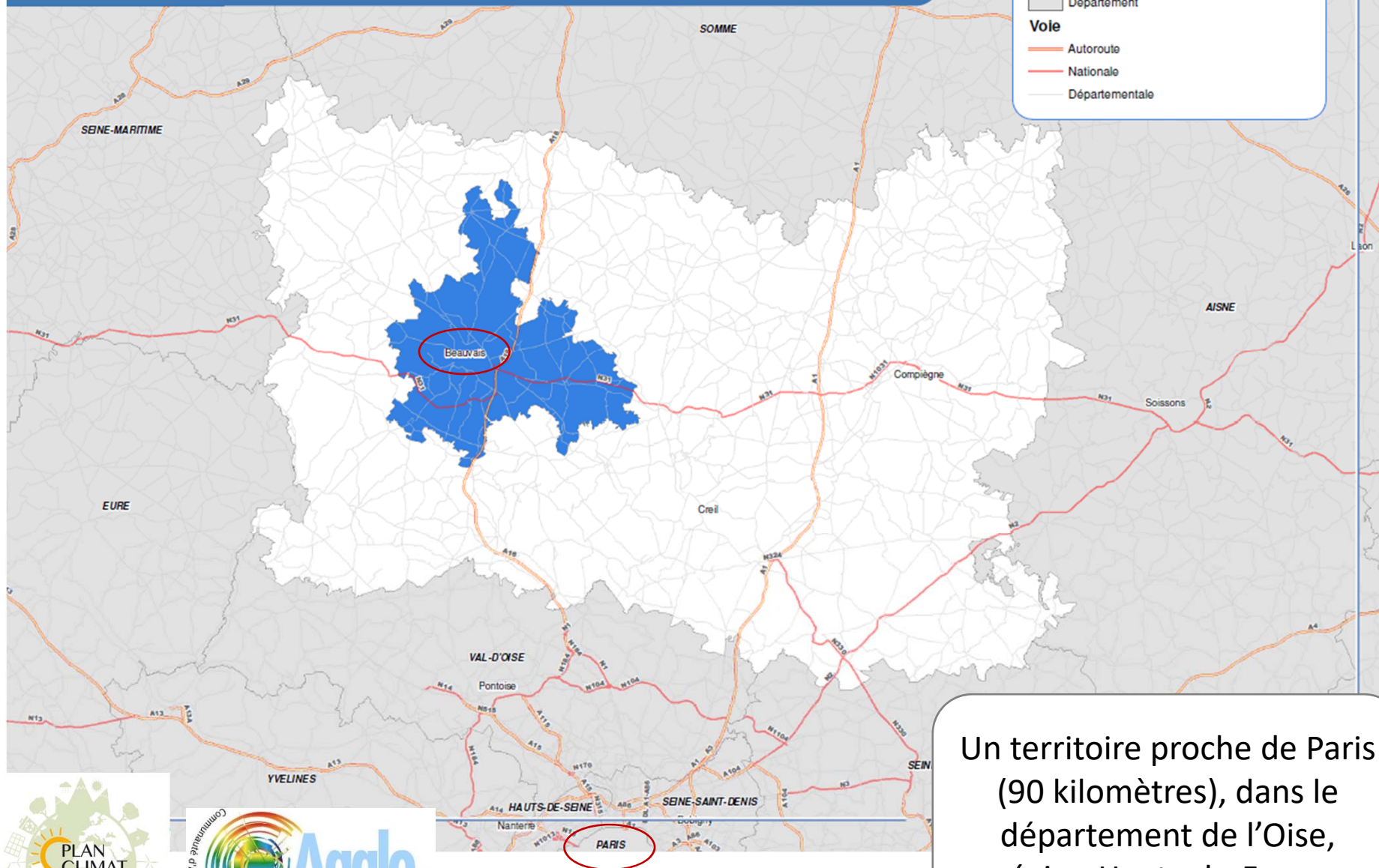
Agglo du
Beauvaisis

Communauté d'Agglomération du Beauvaisis

PRÉSENTATION DU TERRITOIRE DE LA CAB

Légende :

-  Communauté d'Agglomération du Beauvaisis
 -  Département
- Voie**
-  Autoroute
 -  Nationale
 -  Départementale

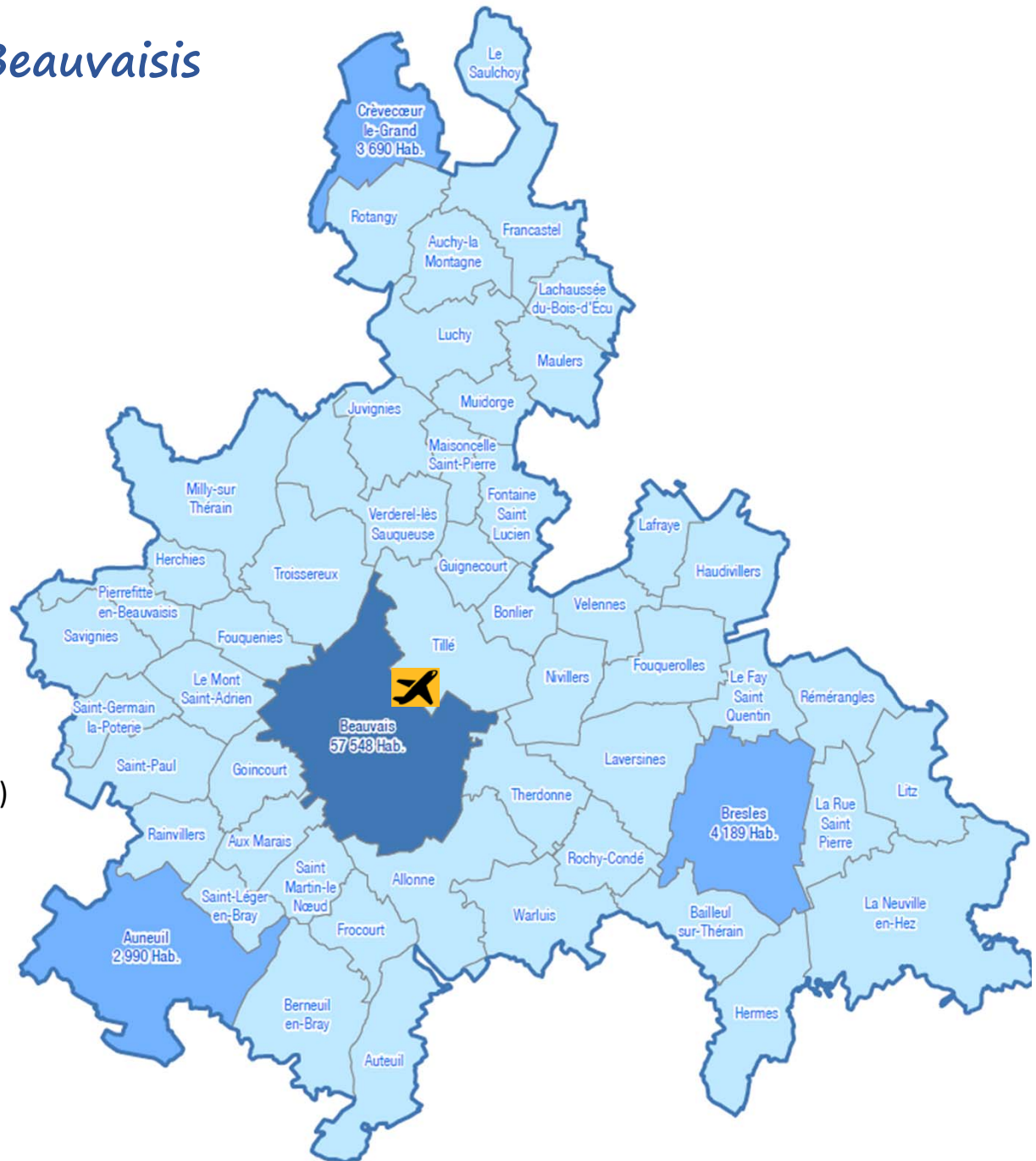


Un territoire proche de Paris
(90 kilomètres), dans le
département de l'Oise,
région Hauts-de-France



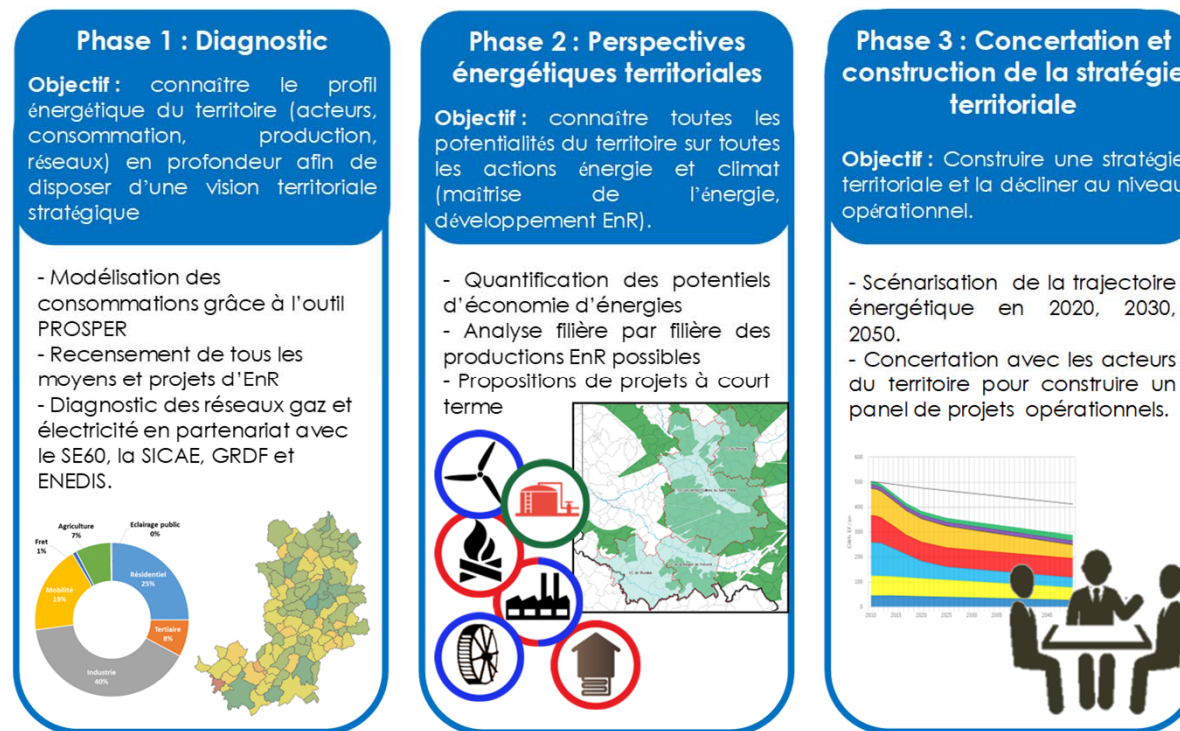
Profil du territoire du Beauvaisis

- 53 communes
- 103 000 habitants
- Une ville-centre, **Beauvais**
- 3 **petites villes** (3000-5000 habitants)
- Profil **rural** du reste du territoire intercommunal
- Présence d'un aéroport international (4 000 000 voyageurs/an)



Une étude de planification énergétique engagée

- Via le syndicat d'électricité de l'Oise (SE60)
- Une démarche centrée sur le **domaine énergétique** (consommation, production, réseaux)
- Dans le but de :
 - fournir une feuille de route et un panel de projets opérationnels pour le territoire
 - accélérer la transition énergétique



... en complémentarité du plan climat air énergie territorial (PCAET)

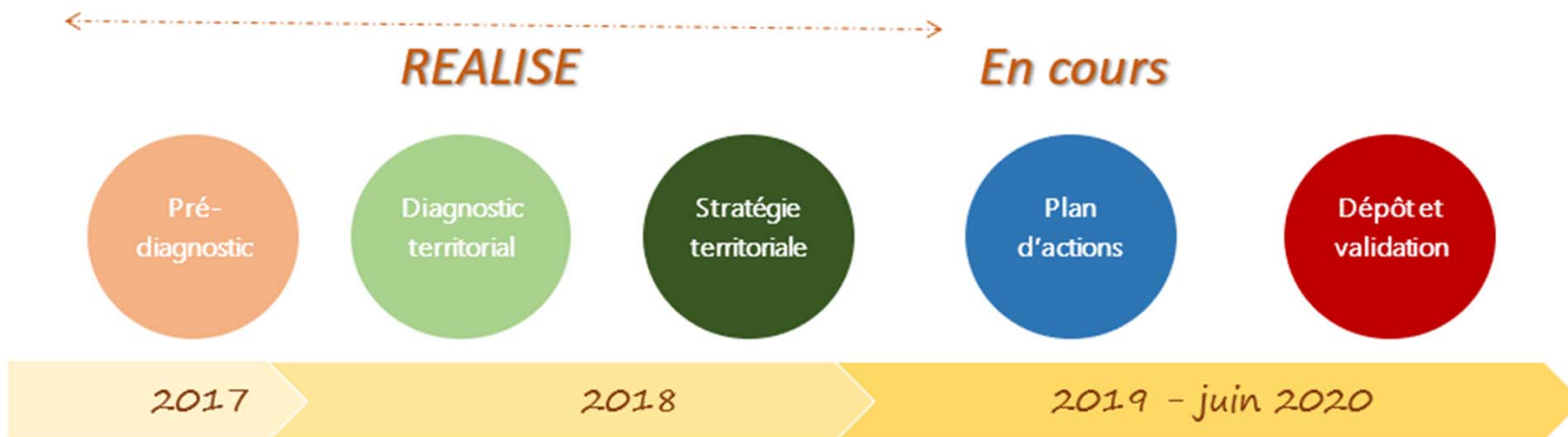
Un plan climat air énergie territorial : qu'est-ce que c'est ?

- Un **projet territorial** de développement durable établi pour une **durée de 6 ans**
- Une **obligation réglementaire** pour toutes les intercommunalités de plus de 20 000 habs
- Une inscription dans un contexte international et national de limitation du réchauffement climatique à **2°C d'ici à 2100**
- Des **échéances temporelles** à respecter (2021, 2026, 2030, 2050)
- 4 grandes **phases** (*diagnostic > stratégie territoriale > plan d'actions > suivi/évaluation*)
- Une **co-construction** par tous les acteurs locaux (associations, entreprises, habitants, élus)
- Une grande **diversité de thématiques** concernées

Un portage interne du dossier par la direction du développement durable, en lien direct avec la direction générale des services

consommation.énergétique
changement.climatique
ENR
déplacements
qualité.de.l'air
vulnérabilité
adaptation
agriculture
économie.circulaire
habitat
processus.industriels
sobriété
déchets
séqustration.carbone
gaz.à.effet.de.serre

Une anticipation du risque de manière itérative durant tout le processus d'élaboration du plan climat du Beauvaisis



Réalisation en parallèle et conjointement de plusieurs études

Etude sur la **qualité de l'air extérieur et les polluants atmosphériques** avec Atmo Hauts-de France (association agréée de surveillance de la qualité de l'air)

Etude de planification énergétique

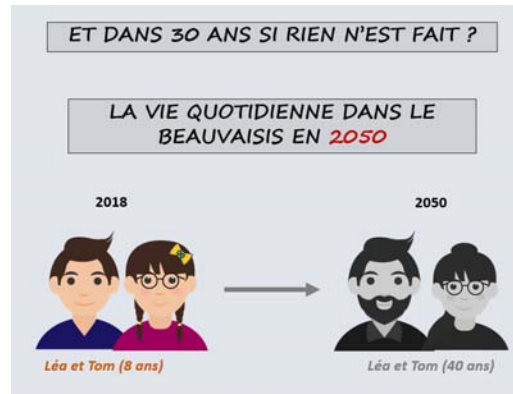
Evaluation environnementale stratégique afin d'aboutir au document le plus favorable à l'environnement

Un rythme donné

- ✓ 1 visite de terrain pour les élus de l'agglomération (4 sites exemplaires parcourus)
- ✓ 1 questionnaire à toutes les entreprises du territoire comptant plus de 20 salariés
- ✓ 4 comités de pilotage
- ✓ 2 journées de la concertation, avec 22 ateliers variés et la présence de 70 experts
- ✓ 1 boîte à idées en ligne sur le site Internet de l'agglomération
- ✓ 485 idées citoyennes prises en compte (issues d'un livre blanc)
- ✓ 30 entretiens ciblés et approfondis avec les corps intermédiaires du territoire
- ✓ 1 réunion publique prévue avec les habitants au 2^{ème} semestre 2019

Focus sur 2 points de méthodologie

1) La présentation de la stratégie territoriale : un format ludique pour une meilleure appropriation



2) Les 22 ateliers de co-construction

- ✓ Une émulation collective
- ✓ Une prise de connaissance des actions portées par les différents acteurs du territoire
- ✓ Des sujets variés abordés
- ✓ La création d'interactions (*par exemple GRDF avec la chambre d'agriculture*)



Focus ENR : vers quelle transition énergétique sur le Beauvaisis ?

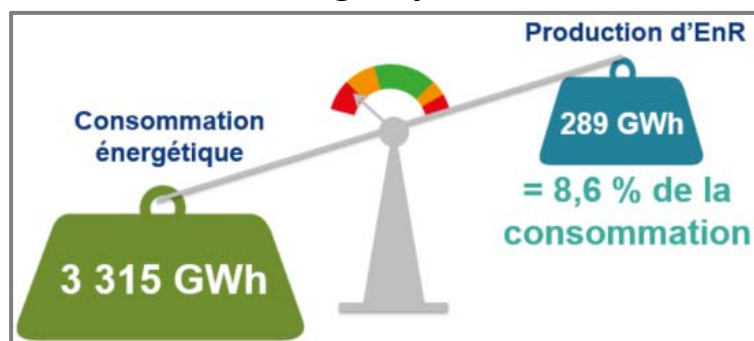
Des faiblesses

- ✓ Un développement contraint de l'éolien du fait de l'aéroport
- ✓ Un faible potentiel hydroélectrique (débit des cours d'eaux et hauteurs de chutes assez faibles)

Des forces

- ✓ Un potentiel photovoltaïque de plus de 3 millions de m² de panneaux (*terrain pollué de 7 ha, toitures des bâtiments industriels et agricoles, ombrières parkings*)
- ✓ Un projet de créer un second réseau de chaleur (géothermie, biomasse)
- ✓ La présence de nombreuses parcelles agricoles (méthanisation)
- ✓ La présence de stations d'épuration et d'industries (propices à la valorisation de chaleur fatale)

Balance énergétique en 2010



Balance énergétique en 2050

