



SOUTERRAIN AMENAGE

=

DEVELOPPEMENT EN SURFACE

**EQUATION DE SAUVEGARDE DES
ANCIENNES ARDOISIERES DE HAUT-MARTELANGE**



Anc. ARDOISIÈRES de Haut-Martelange

Exploitation (ca 1790 — 1986)

19^e sc. : 5 à 6 exploitants

20^e sc. : 1 exploitant propriétaire

24 chambres souterraines

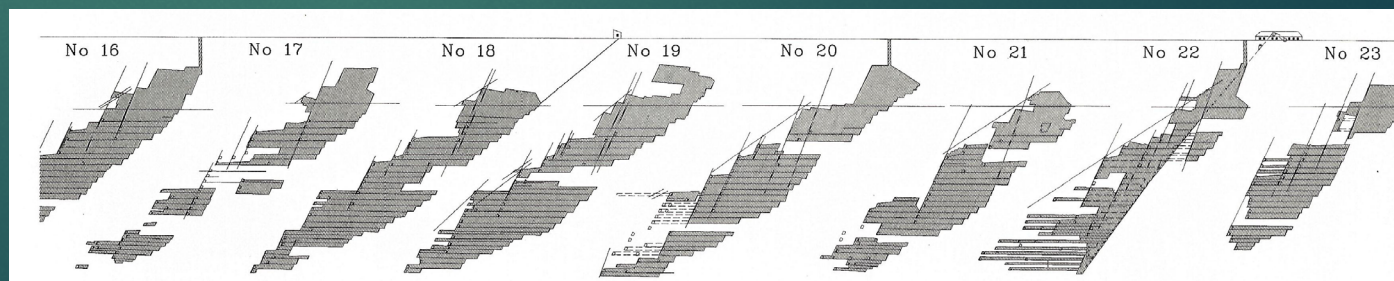
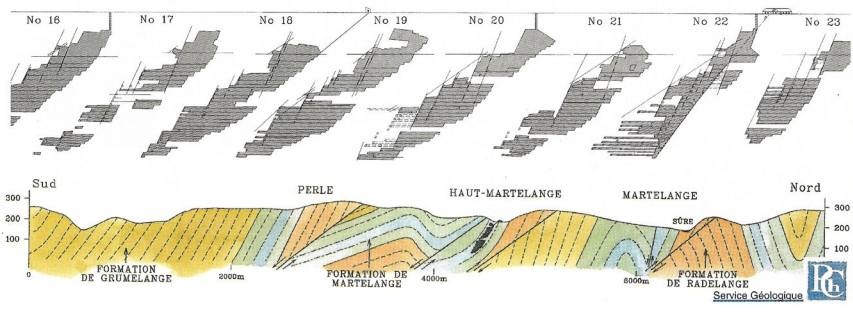
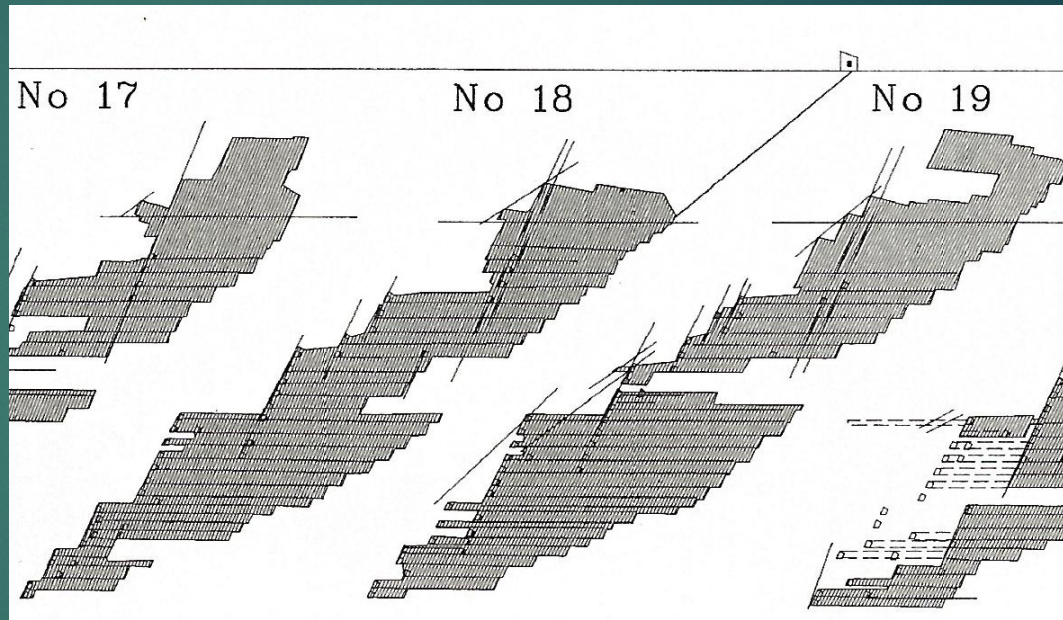
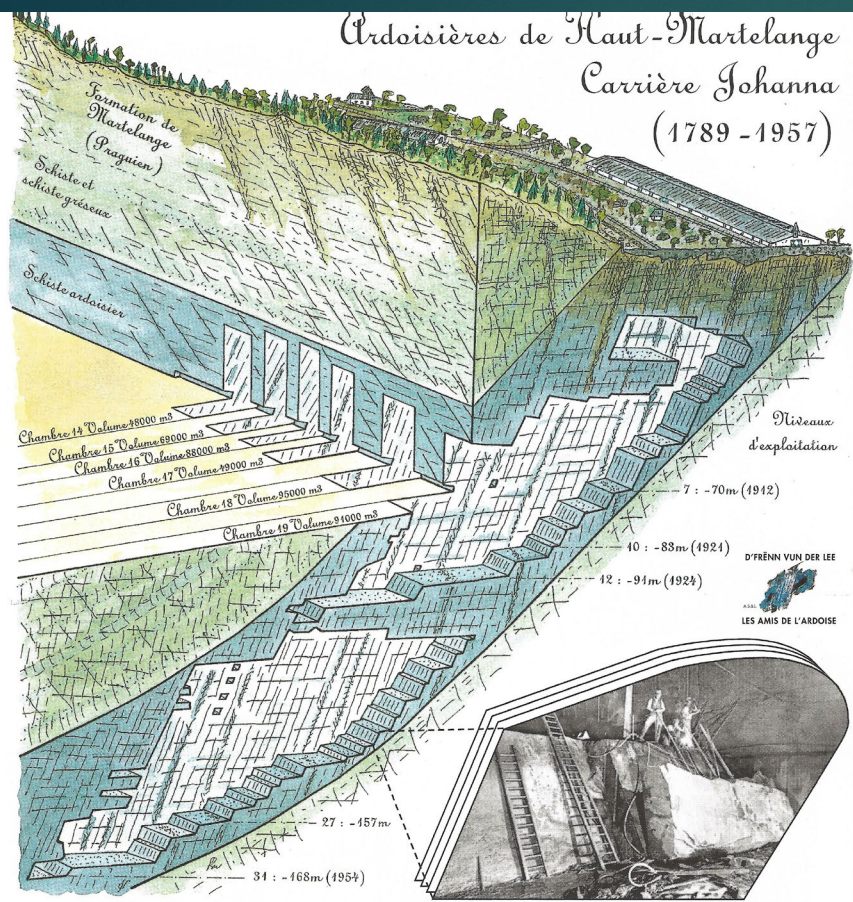
Chambres 0 à 12 :

prof. max de 80 m, largeur ca 12 à 14 m,
longueur 30 à 40 m

Chambres 13 à 23:

prof. max de 168 m en 1956,
largeur ca 12 à 14 m, longueur 30 à 40 m.

Ardoisières de Haut-Martelange Carrière Johanna (1789 - 1957)





LES AMIS DE L'ARDOISE a.s.b.l.
1992 - ...

Conservation du patrimoine ardoisier

- ▶ **Reconstructions & restaurations**
- ▶ **Transformation en site muséal**
- ▶ **Visites guides/ stages d'archéologie/ visites pédagogiques/ dimanches ouverts/ portes ouvertes**
- ▶ **Projet de revalorisation de l'ensemble**

MUSEE DE L'ARDOISE

a.s.b.l.

2019 - ...

Ouverture du souterrain/ Ouverture permanente & quotidienne

- Création du Musée de l'Ardoise asbl avec représentants
 - Des Amis de l'Ardoise
 - Du Ministère de la Culture, Service des Sites et Monuments Nationaux
 - Du Ministère de l'Écon./ Dir. Gén. du Tourisme
 - De la Commune de Rambrouch
- Convention avec le Ministère de l'Économie/ Direction Générale du Tourisme





Le Souterrain Johanna

- Phase d'élaboration (2010/ 1996)
- Phase de planification détaillée 2018/2019
- Début travaux avec 3 lots à lancer successivement
 - Travaux de mise en place des réseaux souterrains pour connecter tout le site (2019/2020)
 - Travaux d'aménagement du souterrain (2020/2022)
 - Infrastructure électrique et électronique, surface & souterrain (2020/2022)

FINANCEMENT du PROJET D'AMÉNAGEMENT

SERVICE DES SITES ET MONUMENTS
NATIONAUX/ MINISTÈRE DE LA CULTURE

8,3 Mio (2019 – 2022)

&

SUPPL. ca 600.000€ (2021/2022)

PARTENAIRES DE PROJET

- ▶ Service des Sites et Monuments Nationaux
- ▶ Amis de l'Ardoise
- ▶ Ministère de la Culture
- ▶ Ministère de l'Économie, D.G. du tourisme
- ▶ Service géologique
- ▶ Musée d'histoire naturelle
- ▶ Inspection du Travail et des Mines
- ▶ Sécurité de la Fonction publique
- ▶ Administration de la Gestion des Eaux
- ▶ Ministère de l'Environnement
- ▶ Morépire, Bertrix (B)

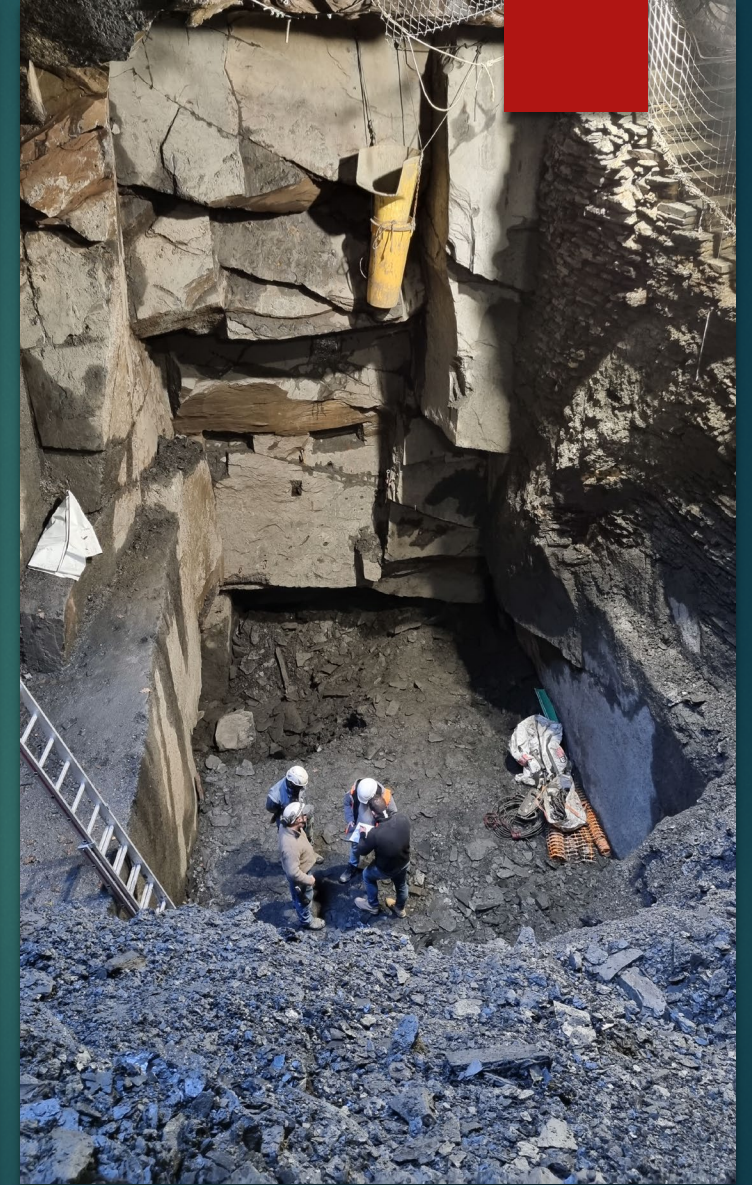
CHALLENGE

- PLANIFICATION & PROBLÈMES D'ACCÈS
- LE PATRIMOINE PROTÉGÉ
- RESPONSABILITÉS & SECURITÉ
- DÉCOUVERTES & IMPRÉVUS
- LA CRISE SANITAIRE & LES DELAIS DE LIVRAISON



IMPREVUS MAJEURS

- ▶ PUIFS DE 1800, ÉVASEMENT DE L'ANCIEN MUR EN PIERRES SÈCHES
- ▶ TRAVAUX EN MILIEU DANGEREUX/ HOSTILE
- ▶ INFRASTRUCTURE DE SECURITE/ SECURISATIONS
- ▶ TRAVAUX TRÈS SPÉCIALISÉS (GROUPE DE VOLTIGEURS, ENGIN & GRUES TRÈS PERFORMANTES
- ▶ ...



DEVELOPPEMENT DU MUSEE DE L'ARDOISE (2022 /2023 - ...)



- ▶ 450.000€ convention avec le Ministère de l'Économie, Direction Générale du Tourisme/ Gestion quotidienne
- ▶ 6 tâches salarié(e)s
- ▶ 1 décharge Ministère de l'Éducation Nat.
- ▶ 2 tâches ONIS
- ▶ Bénévoles ardoisiers, guides, animateurs, chauffeurs, forgerons, ...
- ▶ Estimation min 10.000 visiteurs/an, nombre croissant
- ▶ Développement de l'économie régionale/ Grande Region de Martelange
- ▶ Lancement d'une nouvelle phase de revalorisation (gîtes, restauration, ateliers pour formation continue, espace pédagogique...)



**OUVERTURE PROJETEE
PRINTEMPS 2022**

INFOS:

www.ardoise.lu

**FACEBOOK: MUSEE DE
L'ARDOISE**

Merci pour votre attention!